

Haliclona (Haliclona) oculata (Linnaeus, 1759)



Clasificación

Reino Animalia

Filum Porifera

Clase Demospongiae

Subclase Heteroscleromorpha

Orden Haplosclerida

Familia Chalinidae

Descripción

Eponja arbustiva ramificada, que puede alcanzar tamaños de hasta 50 centímetros de alto. Los ejemplares jóvenes presentan un desarrollo en forma de dedos, mientras que en los ejemplares viejos las ramificaciones están bien desarrolladas. Las ramas tienden a ser comprimidas lateralmente, finalizando frecuentemente en extremos ciegos redondeados, aunque ocasionalmente estos extremos puedan ser afilados. Las ramas pueden anastomosarse parcialmente o en la mayor parte de su longitud. Los ósculos son pequeños, de un diámetro máximo de 1 milímetro, con elevados bordes diminutos y generalmente dispuestos alineados en las ramas. Su consistencia es suave y elástica, aunque no frágil, y su superficie es muy suave, aterciopelada al tacto y ligeramente hispida. Color marrón claro, marrón, rojizo e incluso naranja.



Habitat y Biología

Desde los 5 hasta los 100 metros de profundidad, en fondos rocosos y de arena, anclada a rocas o conchas. Tiene preferencia por zonas con material en suspensión protegidas de la acción de las olas, pero expuestas a corrientes de marea moderadas o fuertes. Su capacidad de tolerancia a la contaminación y a aguas salobres hace que la podamos encontrar en puertos y bahías.

Haliclona (Haliclona) oculata (Linnaeus, 1759)

Especies semejantes

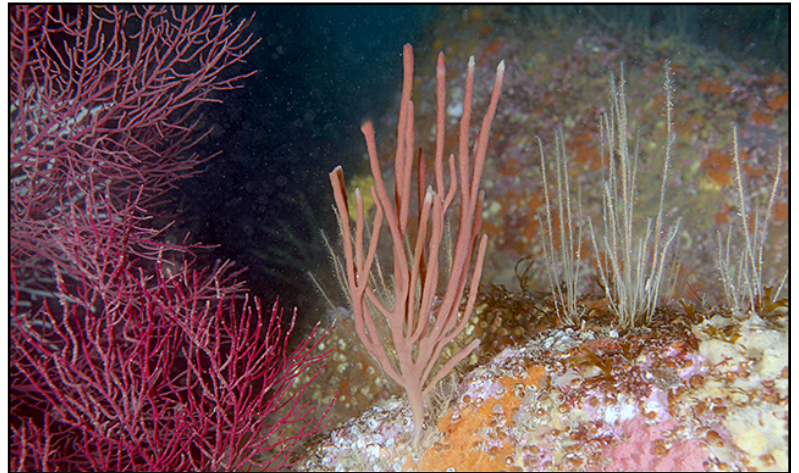
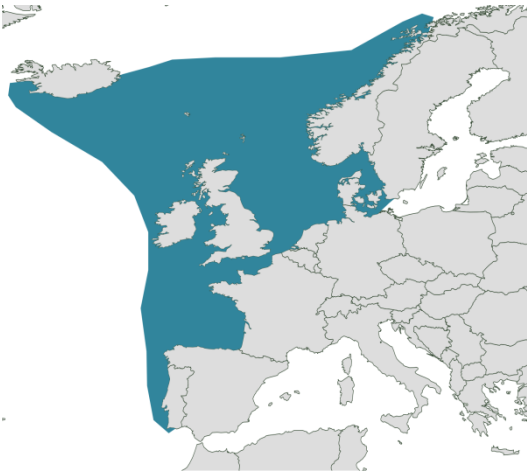
***Axinella dissimilis* Bowerbank, 1866**; es de color amarillo, sus ramas son aplanadas y espatuladas, variando su tamaño a lo largo de las mismas.

***Axinella polypoides* Schmidt, 1862**, es de color amarillo, se ramifica de forma mucho más amplia y los ósculos presentes sobre sus ramas muestran un collar translúcido que los eleva sobre la superficie de la esponja.

***Haliclona* ~~*Haliclona*~~ *simulans* Johnston, 1842**; no presenta exclusivamente un desarrollo arbustivo, y en el caso de un desarrollo arbustivo sus ramas son aplanadas y los ósculos no están alineados sobre las mismas.

Distribución

En aguas europeas su distribución se extiende desde Islandia y el norte de Noruega hasta el sur de Portugal.



Curiosidades

El nombre de la especie, *oculata*, deriva del epíteto latino "oculatus", que significa "con ojos", "provisto de ojos", refiriéndose a los numerosos ósculos que presenta como si fuesen pequeños ojos.